

# ΤΕΧΝΙΚΗ ΧΟΡΗΓΗΣΗΣ ΙΝΣΟΥΛΙΝΗΣ

ΑΝΑΣΤΑΣΙΑ ΧΑΡΑΛΑΜΠΟΥΣ

ΝΟΣΗΛΕΥΤΙΚΟΣ ΛΕΙΤΟΥΡΓΟΣ

ΓΕΝΙΚΟ ΝΟΣΟΚΟΜΕΙΟ ΛΑΡΝΑΚΑΣ

# Τι είναι η ινσουλίνη

- Η ινσουλίνη είναι μια ορμόνη οποία παράγεται από το πάγκρεας και είναι απαραίτητη για τον μεταβολισμό των υδατανθράκων, των πρωτεϊνών και των λιπών.

Δρά σε όλους τους ιστούς βοηθώντας στη πρόσληψη της γλυκόζης από τα κύτταρα.

# Είδη ινσουλίνης

- Υπερταχείας δράσης (Apidra, Novo Rapid)
- Ταχείας δράσης (Actrapid, Humulin S)
- Ενδιάμεσης δράσης (Humulin I, Human Insulatard)
- Μακράς δράσης (Lantus)
- Μεικτές (Human Mixtard)

# Οι ινσουλίνες χορηγούνται με:

- Στυλό διαρκούς χρήσης και η ινσουλίνη είναι σε φυσιγγίο (300 U/3ml)



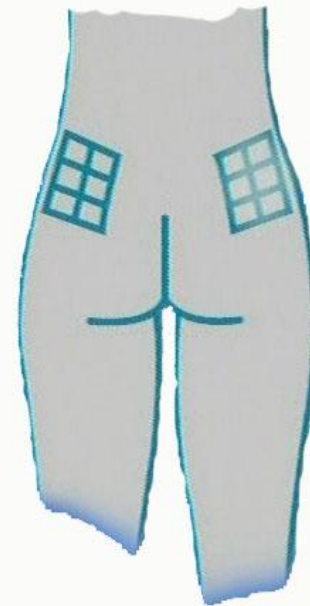
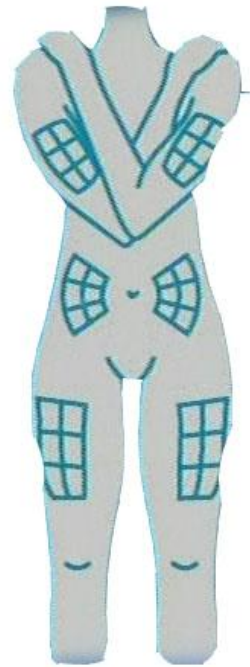
- Προγεμισμένο στυλό που όταν αδειάσει απορίπτεται.



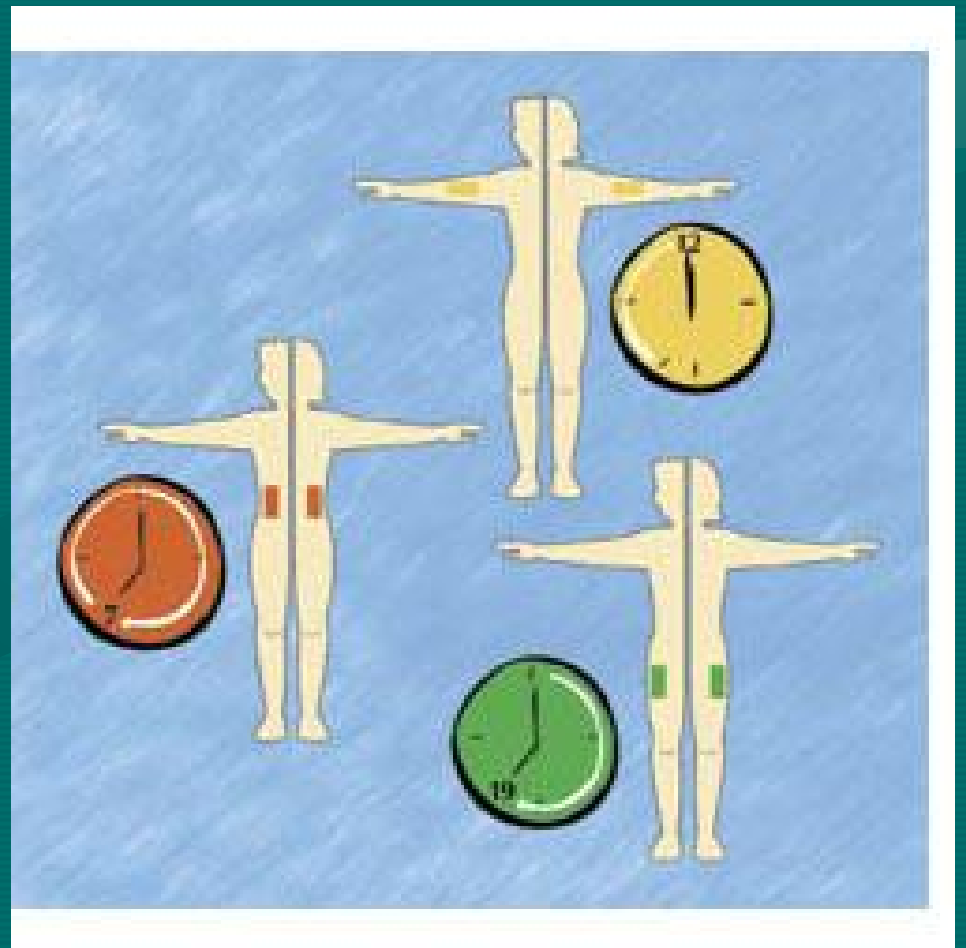
# Φύλαξη Ινσουλίνης

- Οι ινσουλίνες που δεν έχουν ανοιχτεί πρέπει να φυλάγονται στο ψυγείο.
- Η μεταφορά της ινσουλίνης πρέπει πάντα να γίνεται με την χρήση παγωνιέρας.
- Το φυσίγγιο της ινσουλίνης που χρησιμοποιείται δεν φιλάγεται στο ψυγείο αλλά σε θερμοκρασία δωματίου έως και για ένα μήνα.
- Σε αεροπορικά ταξίδια η ινσουλίνη μεταφέρεται πάντα στις χειραποσκευές.

# Σημεία χορήγησης



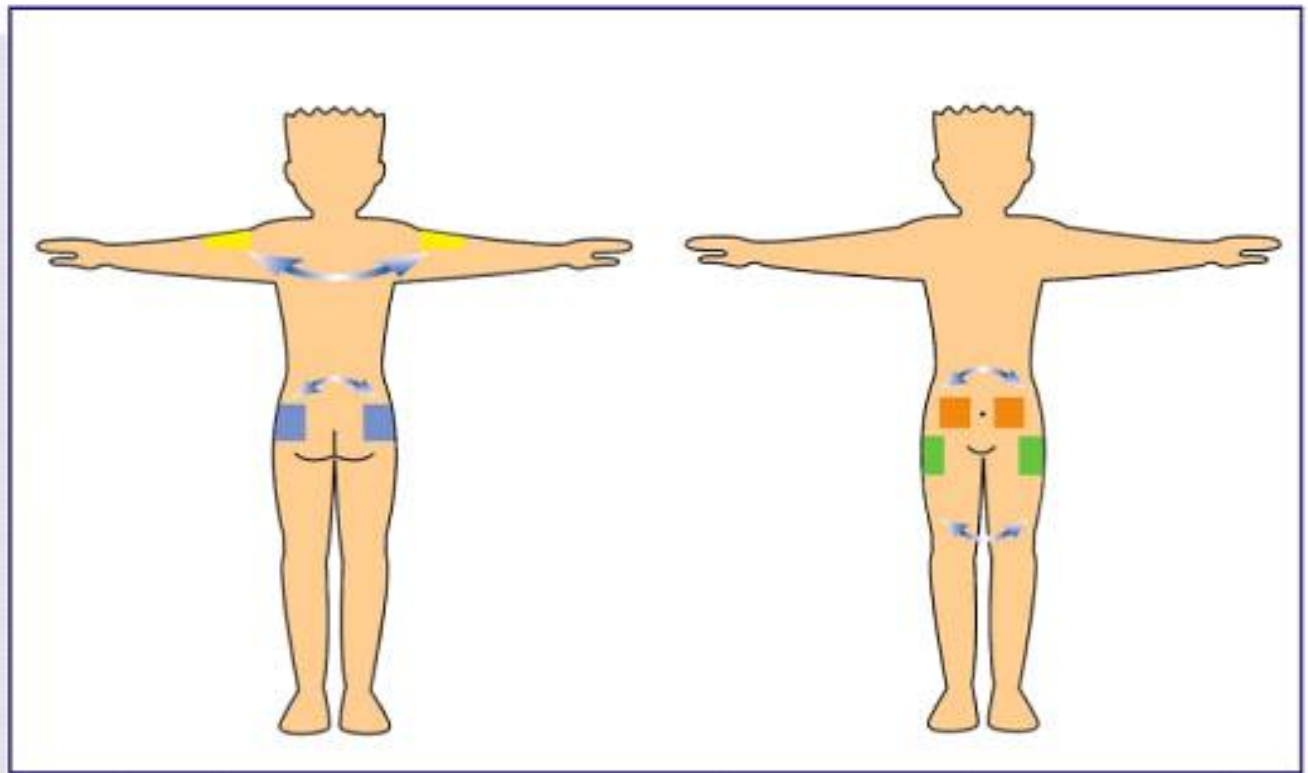
- Κάθε σημείο έχει διαφορετική απορρόφηση ινσουλίνης



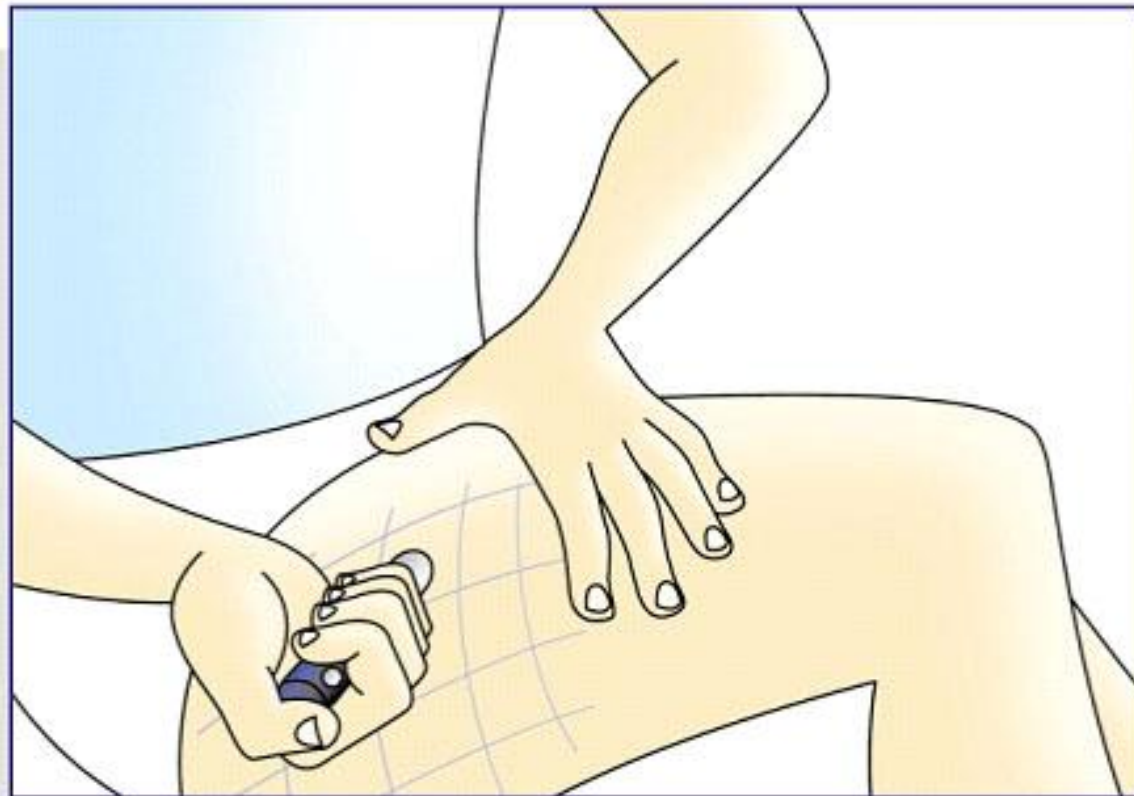


- Εναλλαγή των σημείων χορήγησης.

### INJECTION SITE ROTATION



## INJECTION SITE ROTATION



# Λιποδυστροφία

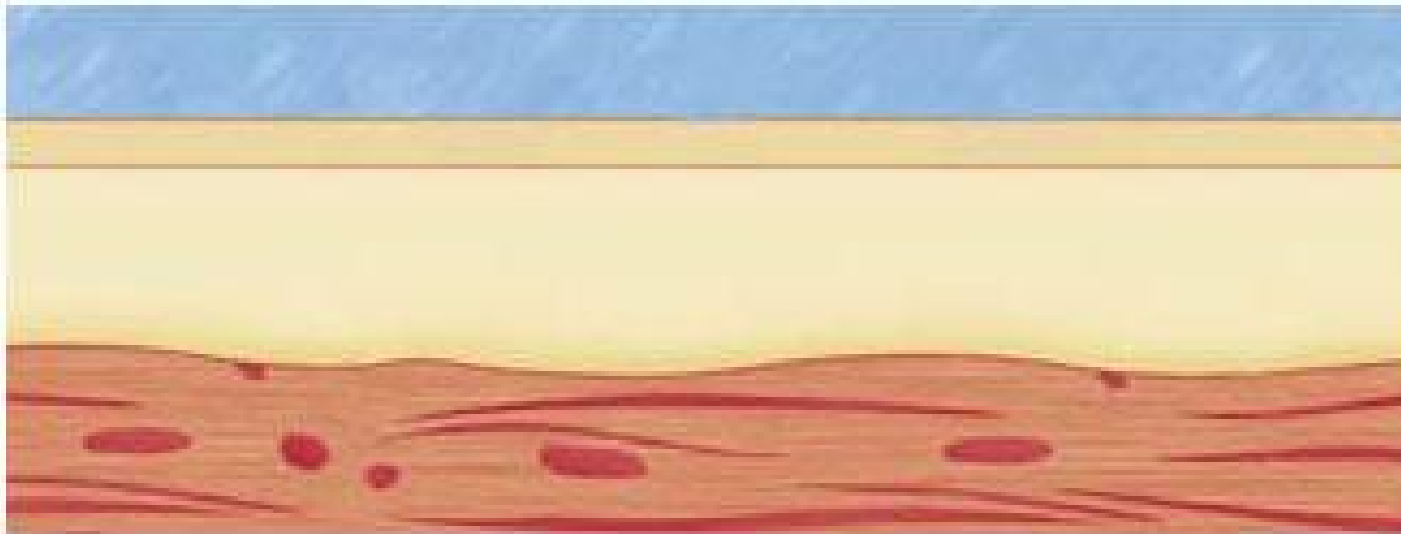
- Λιποδυστροφία είναι η ατροφία ή η υπερτροφία του δέρματος στη περιοχή των ενέσεων της ινσουλίνης.

Αποτελεί πρόβλημα αισθητικό αλλά το πιο σημαντικό είναι η μή απορρόφηση της ινσουλίνης όταν οι ενέσεις γίνονται στη λιποδυστροφική περιοχή.



# Χορήγηση

- Η χορήγηση της ινσουλίνης γίνεται υποδορίως.



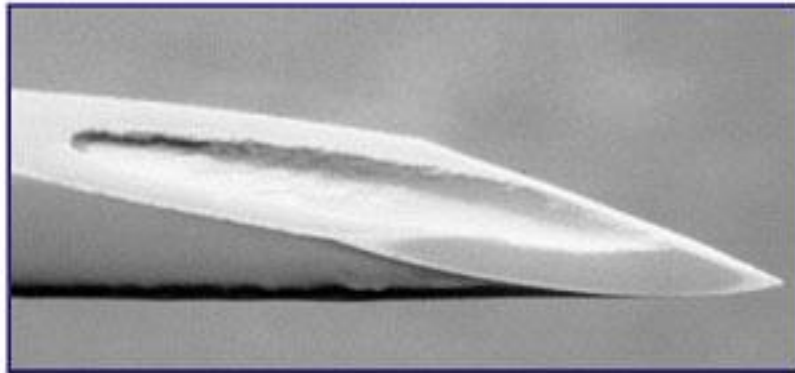
Επιδερμίδα

Υποδόριως  
ιστός

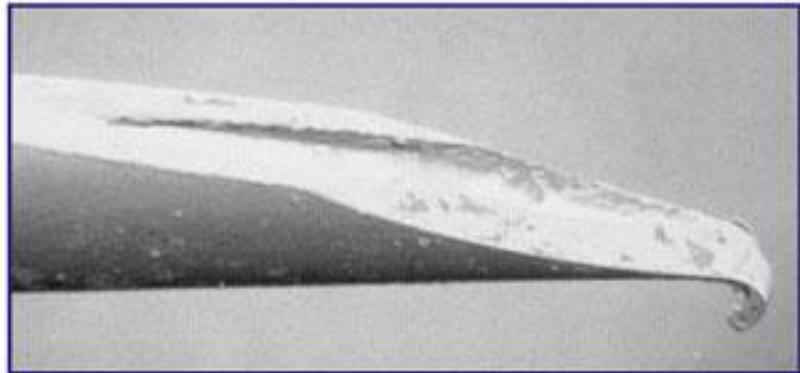
Μύς

- Οι βελόνες είναι μίας χρήσεως.  
Αν η ίδια βελόνα χρησιμοποιηθεί ξανά προκαλεί πόνο και τραυματισμό.

**New needle**



**Reused needle**

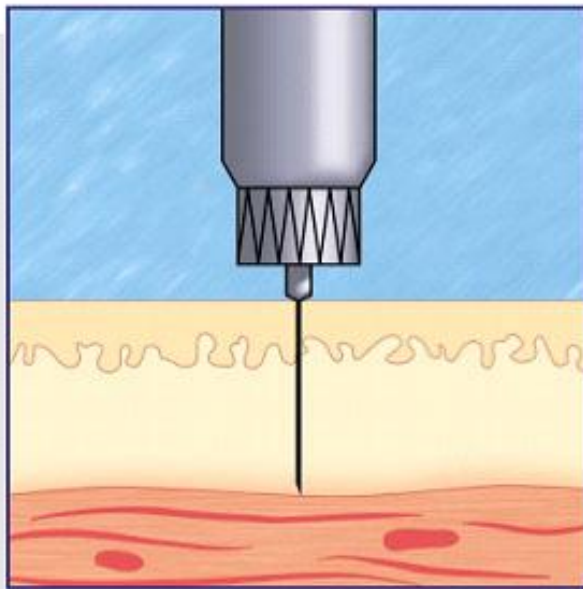


- Πάντα ελέγχεται οτι υπάρχει αρριετή ινσουλίνη στο φυσίγγιο.

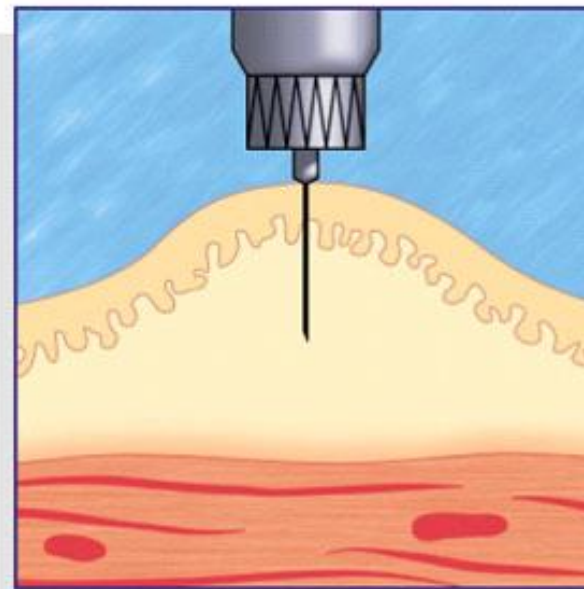
Πρίν απο κάθε ένεση θα πρέπει να διενεργείται έλεγχος καλής λειτουργίας με την δαπάνη μιας μονάδας ινσουλίνης. Έτσι είμαστε βέβαιοι ότι το στυλό εργάζεται σωστά και η βελόνα έχει τοποθετηθεί σωστά.

- Ανάλογα με το μέγεθος της βελόνας μπορεί να χρειαστεί ανασήκωση του δέρματος.

No lifted skin fold

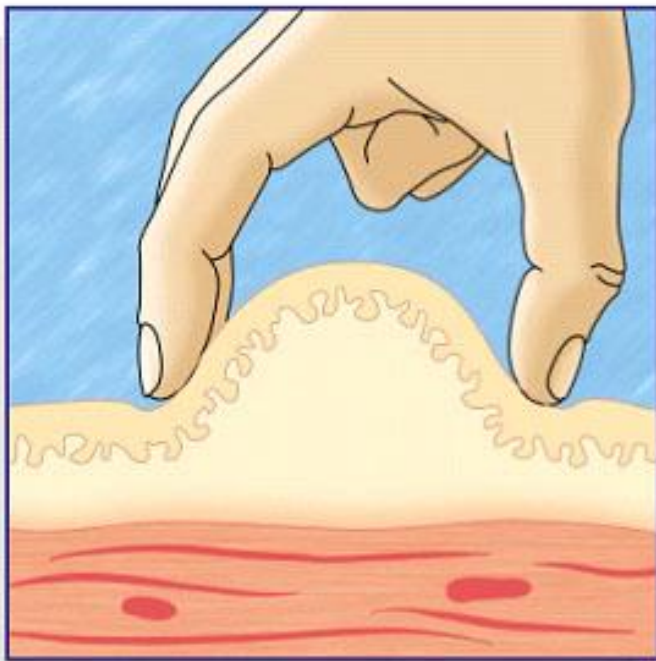


Lifted skin fold

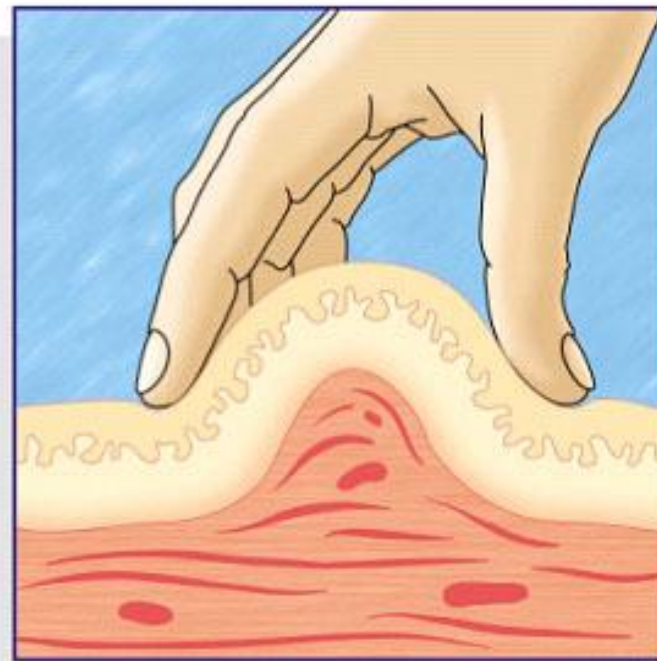




- Ο σωστός τρόπος χορήγησης γίνεται με την ανασήκωση του δέρματος και του υποδόριου ιστού.



ΣΩΣΤΟΣ ΤΡΟΠΟΣ



ΛΑΘΟΣ ΤΡΟΠΟΣ

- Μετά την έγχυση της ινσουλίνης περιμένουμε δέκα δευτερόλεπτα πριν αφαιρέσουμε την βελόνα. Μετά απο την χορήγηση αφαιρούμε την βελόνα και το στυλό φυλάγεται χωρίς βελόνα.



# Απόρριψη αιχμηρών αντικειμένων

- Δοχείο αιχμηρών αντικειμένων.
- Αποκοπτήρας βελόνων.



# Μικροεπιπλοκές

- Αιμορραγία
- Λιποδυστροφία



Η τεχνική πρέπει να αναθεωρείται και να αναπροσαρμόζεται βάση της έρευνας και της βιβλιογραφίας.

Ευχαριστώ για την προσοχή σας!

